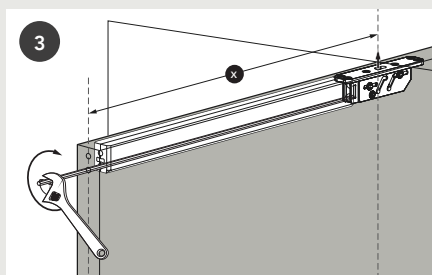


# MONTERINGSANVISNING

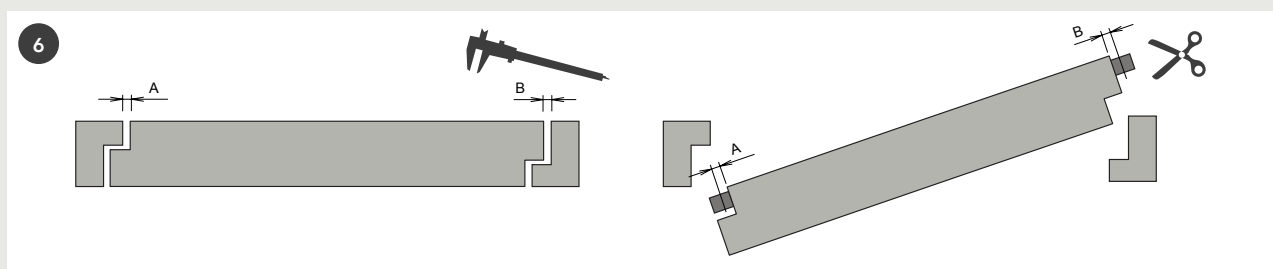
## EKSTRANDS YTTERDÖRR PIVOT

### MONTERING

1. Montera karmen
2. Placera dörren på tröskelplattan i öppet läge (90 grader)
3. Justera upp den övre pivoten med hjälp av den långa insexnyckeln. Detta görs i det nedre hålet i dörrens bakkant.  
**OBS!** Skruva 16 varv för att få ut hela Pivot-axeln.



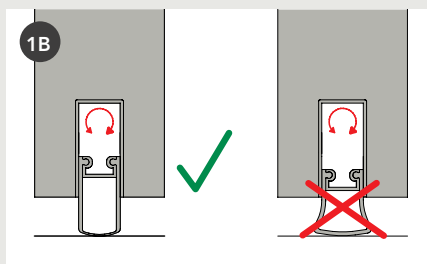
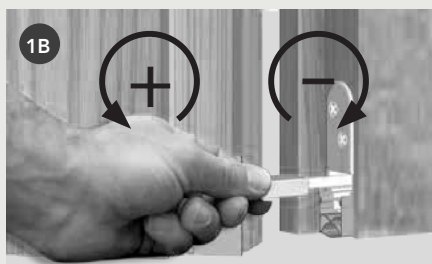
4. Vid behov justera dörren i sidled med hjälp av samma nyckel, denna gång i det övre hålet.
5. Montera de medföljande blecken som skydd där övre och nedre tätningens aktiveringsknapp träffar karmen.
6. Kapa överskottet i tätningarnas ändrar så att de precis når fram till karmsidorna.  
(Teoretiskt ska tätningarna hänga ut 2,5 mm).



7. Stäng dörren och kontrollera att övre och nedre tätning går ut obehindrat.

### FELSÖKNING

1. Någon av tätningarna pressas inte upp tillräckligt
  - A. Kontrollera att tätningarna inte hänger ut för långt.
  - B. Öka trycket på tätningarna genom att dra ut aktiveringsknappen, vrid den motsols 1-2 varv och tryck in den igen.



2. Dörrens stängningstryck är för lågt.
  - A. Justera anhållet i karmens slutbleck